

Solar Link ZERO Suite

Stand alone Terminal



小さな体に 多くの機能と拡張性

Solar Link ZERO は小型の CPU 端末を用いた、太陽光発電計測表示・遠隔監視システムです。コンパクトな筐体で、データ計測から、大型ディスプレイへの表示、遠隔監視まで行えます。

主な機能

- 無線通信 (3G) 内蔵 ○HDMI 出力 ○遠隔監視
- メイン画面での計測値表示 ○選べる画面テキスト ○グラフ画面
- 詳細故障履歴 ○大型ディスプレイにも対応する表示能力
- 系統異常表示 ○新エネルギー、環境問題などの説明画面
- 現場で柔軟な対応を可能にする便利な設定機能

こんな場面で活躍

- 設置したシステムの運転状況をデータとして残したい。
- システムの運転状況を視覚的に確認できるようにしたい。
- データを分析してシステムの性能を評価したい。



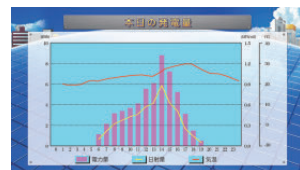
見やすい計測画面



計測画面



説明画面



グラフ画面

蓄電池対応画面



システムの導入効果を
「魅せる計測」で

「わかりやすさ」にこだわった
計測・表示システム

Solar Link series

太陽光発電のフィールドで圧倒的な納入実績を誇り、その普及促進に貢献してきた「Solar Link」シリーズは、太陽光・風力・地熱・コジェネレーションシステムなどの新エネルギー・省エネルギー分野をはじめ幅広いフィールドで、お客様の「知りたい」「魅せたい」ニーズに応えています。

PRやCSR(企業の社会的責任)活動に

「システムの導入効果をPRして、環境活動をアピールしたい」「環境貢献をアピールすることで、企業イメージの向上を図りたい」といった要望に、計測数値の視覚化とカスタマイズ自由なコンテンツの組み合わせで応えます。

システムのモニタリングに

システムの運転状況をリアルタイムに計測・表示できますので、故障対応などに威力を発揮します。Web を利用し、遠隔地から複数箇所のリモートモニタリングも可能です。

システムの研究開発に

設置したシステムのデータを収集・処理・解析し、性能の解析や評価を行うことができます。単なる数字の羅列ではなく、視覚的にわかりやすく表示できるので、結果が一目瞭然です。

コールセンター TEL:075-634-8073

受付時間：平日 8:00～19:00 / 土曜 9:00～17:30
※年末年始は休業いたします。

株式会社 ラプラス・システム

E-mail: laplace@lapsys.co.jp <http://www.lapsys.co.jp>

【本社】
〒612-8083 京都市伏見区京町1-245
TEL:075-604-4731 FAX:075-621-3665

【仙台営業所】
〒980-0014 宮城県仙台市青葉区本町2-1-7 本町奥田ビル9階
TEL:022-216-5060 FAX:022-216-5061

【東京支店】
〒160-0022 東京都新宿区新宿2-3-10 新宿御苑ビル4階
TEL:03-6457-8026 FAX:03-6457-8027

【福岡営業所】
〒812-0013 福岡県福岡市博多区博多駅東1-13-9 博多駅113ビル4階
TEL:092-477-2130 FAX:092-477-2077



ラプラス・システム
公式YouTubeチャンネル

<https://www.youtube.com/user/LaplaceSystem>





高い拡張性と表現力がかなえる 彩り豊かな計測表示

Solar Link Viewerは、高度な計測機能にインパクトのある表示機能がプラスされたシステムです。大型ディスプレイとの併用で、設置システムの状況と効果をアピールするツールとして威力を発揮します。
デザインされた美しい画面や個別制作に対応したコンテンツが、多くの人の視線を捉えます。

主な機能

- 詳細故障履歴 ○16:9のプレビュー表示
- 使いやすいメニューバー ○人目を惹く画面デザイン
- オリジナル画面のフルオーダー ○音声 ○ライブカメラ
- 掲示板 ○アニメーション ○動画 ○タッチパネル対応

こんな場面で活躍

- 企業のPR活動の一環として。 ○工場見学ポイントの一つに。
- 公共施設での情報発信端末として。
- 学校での環境教育授業に。



選べる多彩な画面デザイン



計測画面例1 計測画面例2 計測画面例3



グラフ画面 帳票画面 説明画面例1 説明画面例2 説明画面例3

アニメーションを用いた説明画面



カスタマイズ画面例



あなたの有能な発電番人

Solar Link ARCHは、発電状況を遠隔監視するシステムです。メガソーラーなど僻地に設置された太陽光発電システムや、屋根貸しなど複数個所に分散して設置されたシステムを、インターネット経由で、まとめて情報管理するためのASPサービス※を提供しています。わかりやすい画面と操作性で、ユーザが現地に行かずに、簡単に発電状況を把握、データの収集や発電診断を行うことができます。

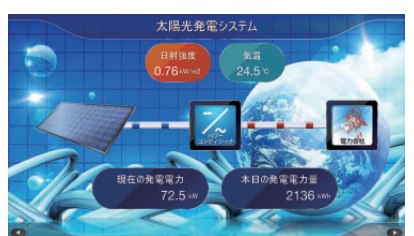
※ASPサービスとはインターネットを通じて、ご希望のサービスをWebブラウザから提供する仕組みです。

主な機能

- 発電状況の遠隔監視 ○PR画面 ○データの確認
- Webカメラ ○グループ監視 ○パワコン制御
- istring監視 ○受変電設備の監視 ○発電診断



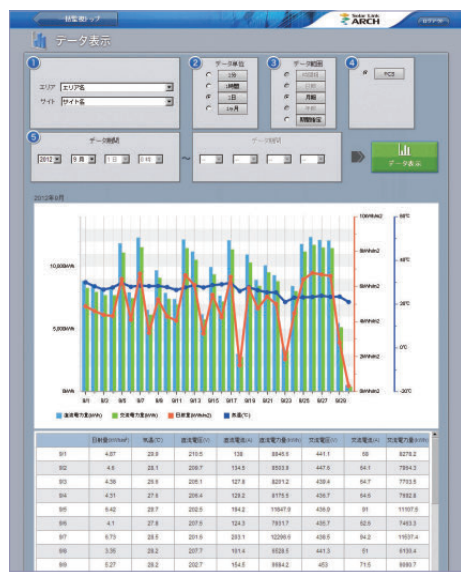
監視管理画面



PR画面



Solar Link Viewerと連携した画面例



データ表示画面



発電診断画面

